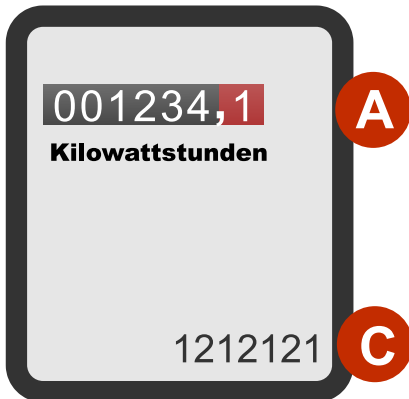
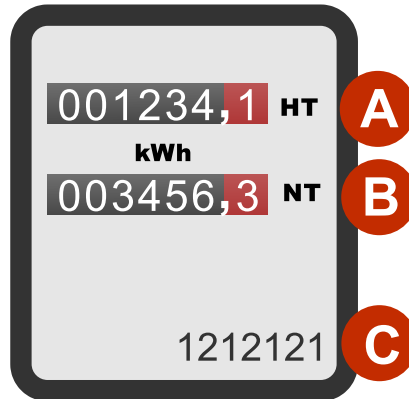


Alte Zählergeneration (analog)

Eintarifzähler



Doppeltarifzähler



- A** Zählerstand: Eintarifzähler (Gesamtwert) oder Doppeltarifzähler (Haupttarif/HT)
- B** Zählerstand: nur Doppeltarifzähler (Nebentarif/NT)
- C** Zählernummer

Hinweis: Bitte nur den Wert VOR dem Komma ablesen!

Neue Zählergeneration (digital)

Moderne Messeinrichtung/Smartmeter



- A** Zählerstand mit OBIS-Kennzahl (bei Doppeltarif werden Werte für HT und NT nacheinander angezeigt; Kennzeichnung der Tarife durch OBIS-Kennzahl s.u.)
- C** Zählernummer

OBIS-Kennzahlen in der Übersicht:

- 1.8.0 Verbrauch gesamt (bei Eintarifzählern)
- 1.8.1 Verbrauch HT (Hochtarif bei Doppeltarifzählern)
- 1.8.2 Verbrauch NT (Nebentarif bei Doppeltarifzählern)
- 2.8.0 Einspeisung (aus EEG-Anlagen - z. B. Photovoltaik)
- 2.8.1 Einspeisung (s. o.)
- 2.8.2 Einspeisung (s. o.)